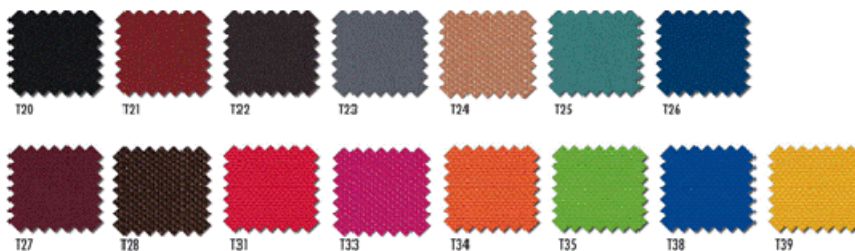




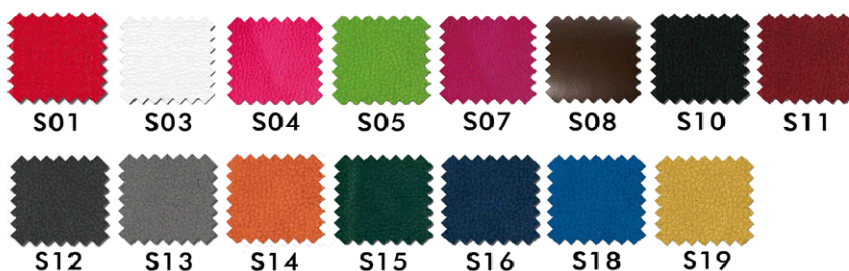
ТКАНЬ

T



Состав: 100% PL FR TREVIRA CS
Вес: 440 г.пог.м. +/-5%
Мин.прочность: 5 +/- (EN ISO 105)
Прочность при трении: Влажн: 4+/-1
Сух: 4+/- 1 (EN ISO 105 X12)
Стойкость к стиранию: 55,000+/-
5,000 удвоенных циклов
Замечание: Воспламеняемость
зависит от количества используемой
пены **Совпадение**
по цвету: В зависимости от партии
могут быть разными оттенки из-за
стандартного допуска

S



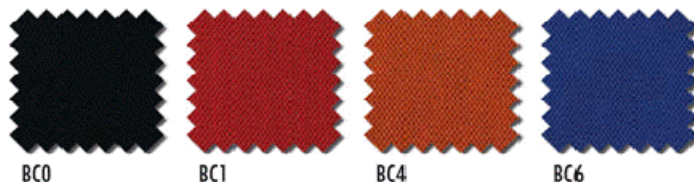
Состав: 80% Хлопок 20% Полиуретан
Вес: 350 г.пог.м.
Мин.прочность: 4-5 (UNI EN 20105-
B02) **Стойкость**
к стиранию: 12,000 удвоенных циклов
BS 5690-79 **Замечание:**
Воспламеняемость зависит от
количества используемой пены

G



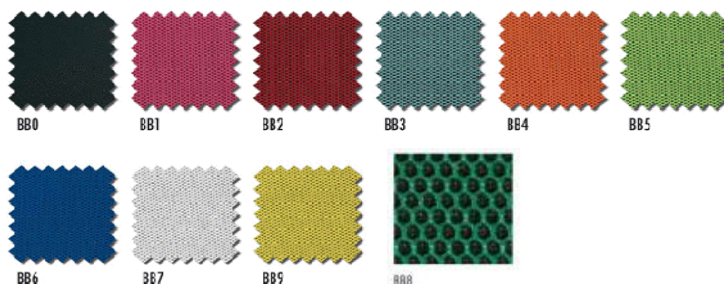
Состав: 100%
Полипропилен
Вес: 330 г.пог.м. +/-5%
Мин.прочность: 6+ (BS
1006/1990)
Стойкость к стиранию:
40,000+/-5,000 удвоенных
циклов
Замечание:
Воспламеняемость
зависит от количества
используемой пены

BC



Состав: 100% Полиэстер
250 г.пог.м. +/-5% **Вес:**
Мин.прочность: 5-
6/6-7 **Прочность при трении:** 4
Стойкость к стиранию: 20,000 циклов
Замечание: Воспламеняемость зависит от
количества используемой пены

BB



Состав: 100% Полиэстер
345 г.пог.м. +/-5% **Вес:**
Мин.прочность: 4-
5 (BS 1006-B02) **Прочность при**
трении: Влажная: 4, Сухая: 4-5 (BS-EN ISO 105-
X12) **Стойкость к стиранию:**
40,000 удвоенных циклов
Замечание: Воспламеняемость зависит от
количества используемой пены

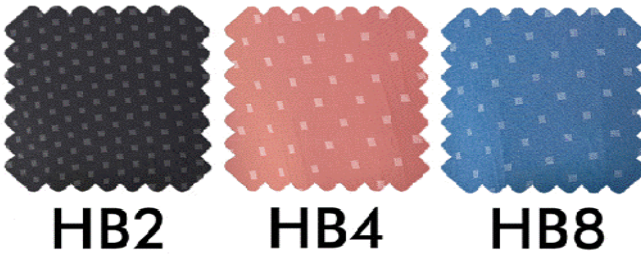
ТКАНЬ

W

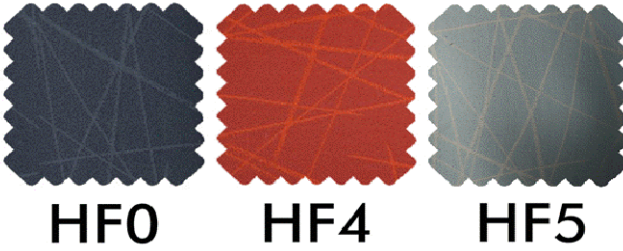


Состав: 100% Полиэстер **Вес:**
560 г.пог.м. +/-5% **Мин.прочность:**
DIN EN ISO 105-BO2: 1996 5-7
Стойкость к стиранию: 50,000
удвоенных циклов DIN EN ISO 12947-
2: **Замечание:**
Воспламеняемость зависит от
количества используемой пены

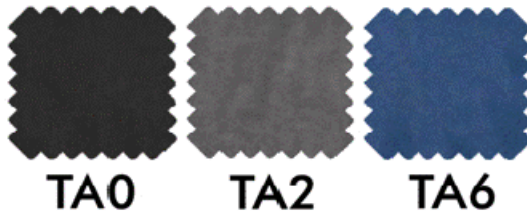
HB



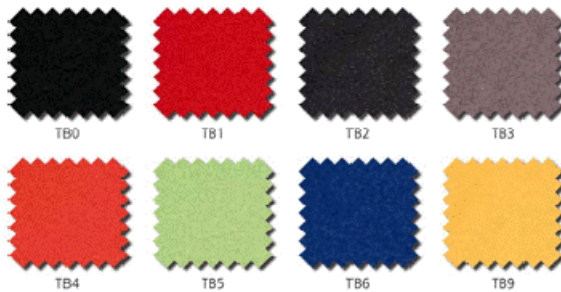
HF



TA

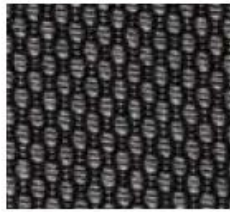


TB



ТКАНЬ

BD



BD3



BD6

СОСТАВ: 100% полиэстер
 ВЕС: 250 г г.г пог.м. +/- 5%
 СТОЙКОСТЬ К СТИРАНИЮ: 20.000 удвоенных циклов

К



K86



K87

СОСТАВ: 100% полиэстер
 ВЕС: 420 г г.г пог.м. (+/- 5%)
 СТОЙКОСТЬ К СТИРАНИЮ: 27.000 удвоенных циклов

TG



TG0



TG6

СОСТАВ: 100% полиэстер
 ВЕС: 360 г г.г пог.м. +/- 5%
 СТОЙКОСТЬ К СТИРАНИЮ: 35.000 удвоенных циклов

НК



НК0



НК1



НК3



НК4



НК5



НК6

СОСТАВ: 100% полиэстер
 ВЕС: „Сэндвич“ (без указания на вес)
 СТОЙКОСТЬ К СТИРАНИЮ: 30.000 удвоенных циклов



A60



A61



A62



A63



A66



A70



A71



A72

СОСТАВ: 100% полиакрил
 ВЕС: 465 г г.г пог.м. (+/- 5%)
 СТОЙКОСТЬ К СТИРАНИЮ: 30.000 удвоенных циклов

A



A73



A76

ТКАНЬ

L



L26



L27



L30



L32

СОСТАВ: 59% вискоза, 40% шерсть,
1% BASF Resistat[®]
ВЕС: 590 г г.г пог.м. (+/- 5%)
СТОЙКОСТЬ К СТИРАНИЮ: 60.000 удвоенных циклов



L50



L51



L52



L53



L54



L55

L



L56



L57



L58



L59

СОСТАВ: 70% ШЕРСТЬ, 25% ПОЛИАМИД, 5% ДРУГИЕ ВОЛОКНА
ВЕС: 345 г г.г пог.м. (+/- 5%)
СТОЙКОСТЬ К СТИРАНИЮ: 100.000 удвоенных циклов

D



D10



D16



D17



D41



D43



D45



D46

СОСТАВ: 88% пластикат, 12% хлопок
ВЕС: 1.070 г г.г пог.м. (+/- 5%)
СТОЙКОСТЬ К СТИРАНИЮ: 30.000 дефекты

КОЖА

A81

A82

A88

A80

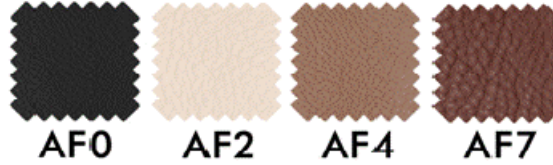
AE-4



AA0

AA1

AA2



AF0

AF2

AF4

AF7